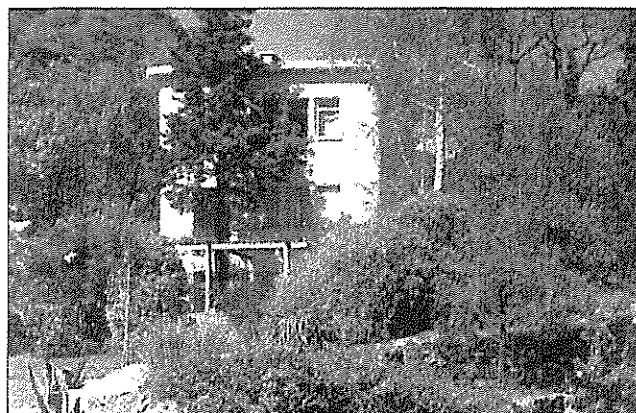


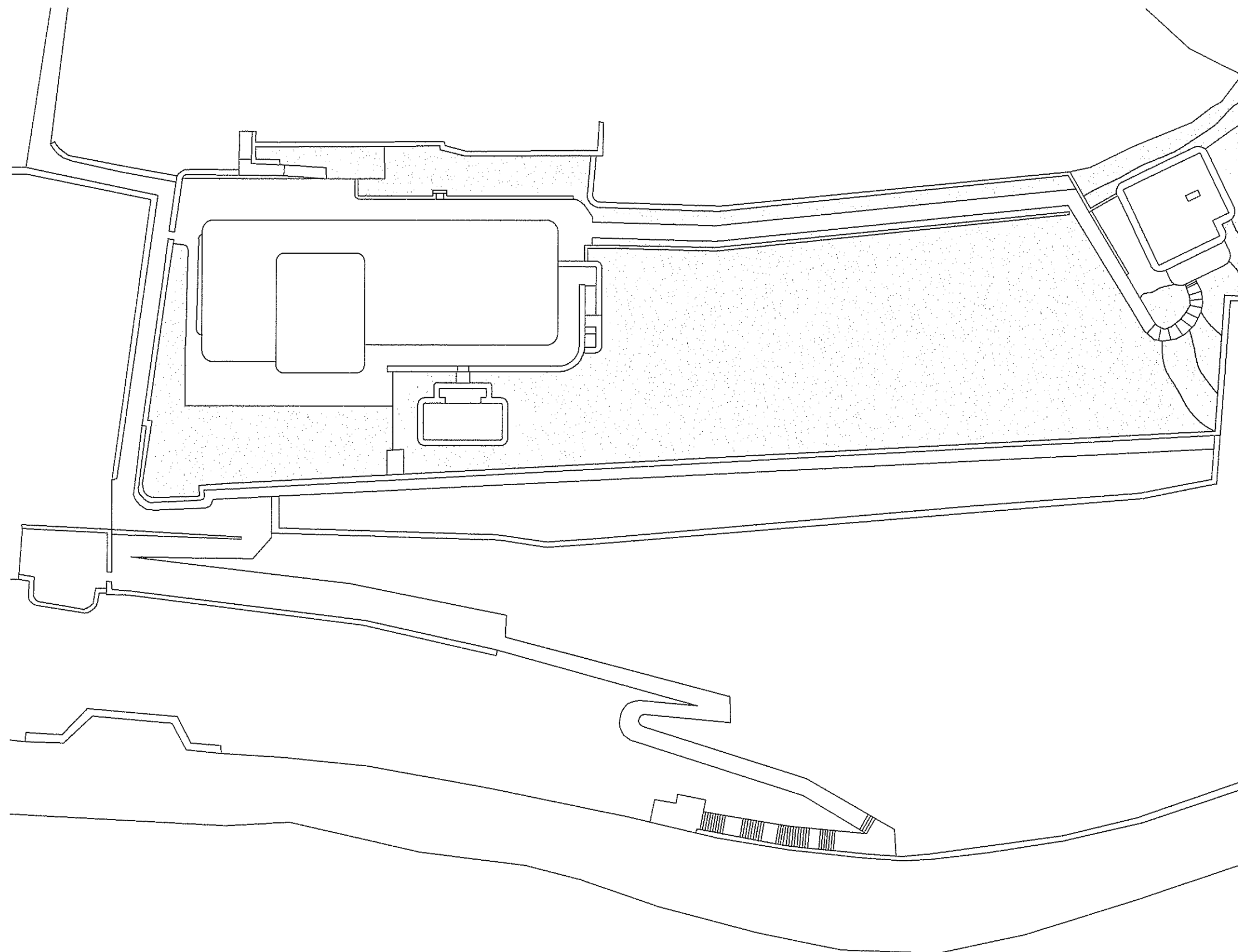
PROGETTO WEIDEMEYER



RILIEVO TIPOLOGICO

PROGETTO ORIGINALE 1928

CASA BENVENUTO - ASCONA



PROMOTORE DEL PROGETTO DI RICERCA:

Scuola Tecnica Superiore di Lugano - Trevano, Sezione di Architettura

RESPONSABILI DEL PROGETTO:

Paolo Kaefer	arch. ETH SIA / OTIA	capoprogetto
Domenico Jacobucci	arch. STS	responsabile CAD
Bruno Vezzoni	arch. ETH SIA / OTIA	responsabile ricerca storica
Ivan Baruffaldi	arch. STS / OTIA	rilevi e ricostruzioni 2D, 3D

FINANZIAMENTO DEL PROGETTO:

Dipartimento Istruzione e cultura	Cantone Ticino
Dipartimento Finanze	Cantone Ticino
Municipio di Ascona	Comune di Ascona
Fondazione Weidmeyer	Ascona

SCOPO E PRESENTAZIONE DEL PROGETTO:

Lo scopo principale del progetto è la documentazione degli edifici progettati dall'architetto Carl Weidmeyer ad Ascona tra il 1928 e il 1938 e la ricostruzione virtuale delle opere nel loro stato originale. Il progetto è presentato con l'ausilio di disegni in due e tre dimensioni, di immagini fotorealistiche e di viste e sezioni degli spazi interni. La ricerca sarà completata da uno studio sulle figure dell'arch. Weidmeyer e sull'ambiente culturale in cui ha operato.

9. CASA BENVENUTO:

• anno di costruzione: 1938	committente: Sigg. Oppenheimer
• demolizione stabile 1950	committente: Sig. W. Oppenheimer

RILIEVO DELLO STABILE:

Documenti lascio Weidmeyer, libretto di campagna 1934 architetto Ing. C. Martinoni
Visti i pochi documenti a disposizione si sono potute ricostruire solo 3 facciate e il piano di situazione

GENERE DEL RILIEVO:

Rilievo tipologico senza l'indagine degli elementi costruttivi: muri, solette e parti sezionate sono trattate in modo uniforme.

Ricostruzione dello stato originale dello stabile nel 1938.
Presentazione in 3 tavole (84x59,4 cm). Scala originale dei disegni 1:50 (tavola n°1 sc. 1:200).

SUPPORTO INFORMATICO:

Rilievo eseguito con metodi tradizionali più l'ausilio di strumenti elettronici (teodolite+dieta-laser).	
Ridisegno in due dimensioni (2D):	programmi CAD
Ricostruzione tridimensionale (3D):	programmi CAD
Elaborazione di immagini fotorealistiche:	programmi di Rendering
Visione e viste spazi interni:	programma sul linguaggio per la modellazione di realtà virtuale (VRML)

Un riassunto della ricerca è liberamente consultabile al seguente indirizzo Internet:

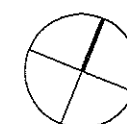
<http://www.trevano.ch/Pubblicazioni/weidmeyer/weidmeyer.htm>

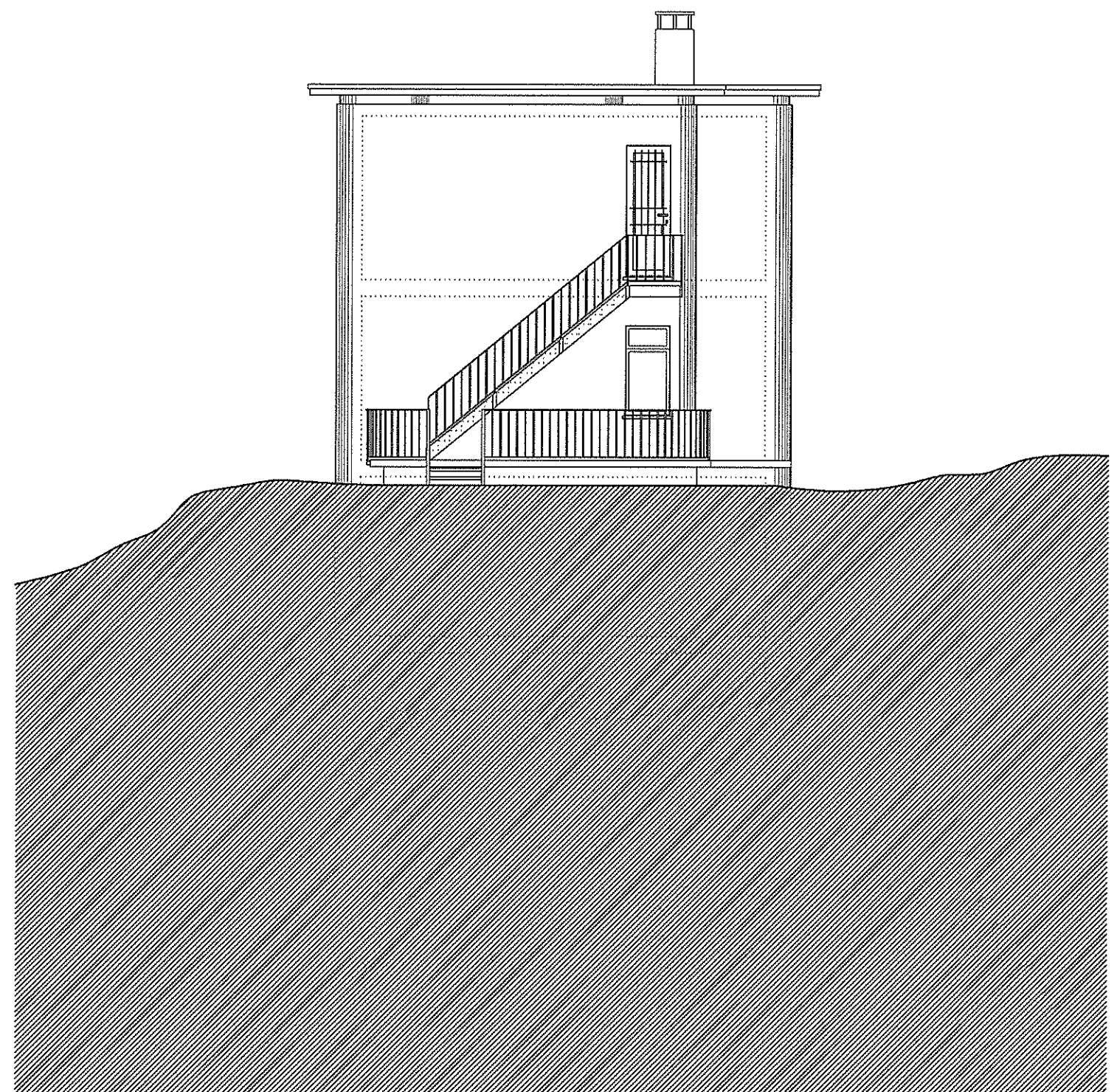
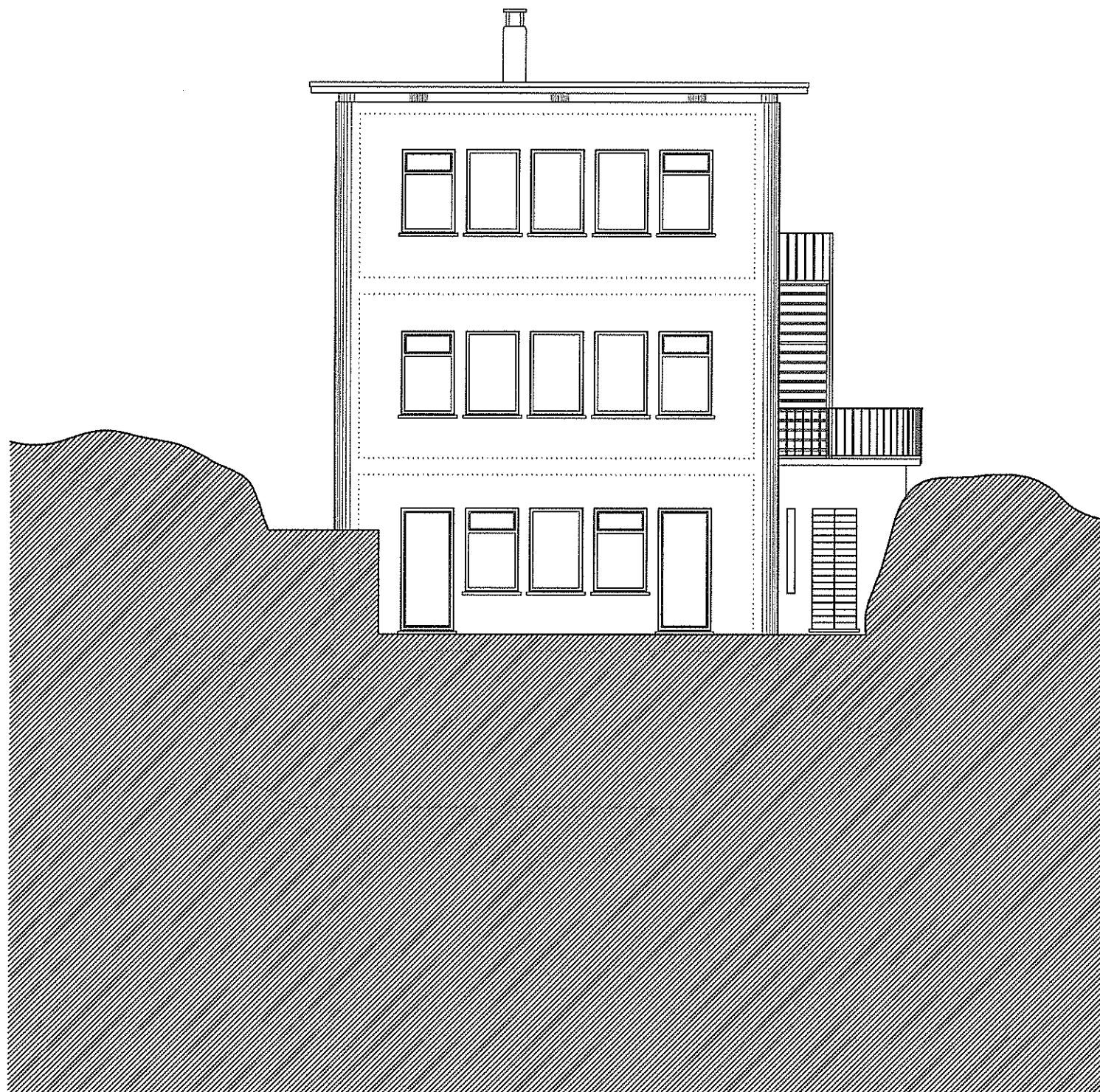
Per ulteriori informazioni e commenti si prega di utilizzare il seguente indirizzo E.mail:

Kaefer@stsa.trevano.ch

PROPRIETA' E COPYRIGHT:

I dati riguardanti il progetto Weidmeyer (stampa, dischetti, CD e videocassette) sono di proprietà degli Enti finanziatori e della STS di Lugano - Trevano.
È vietata ogni tipo di riproduzione (compresa la fotocopia), anche per uso didattico, se non autorizzata.





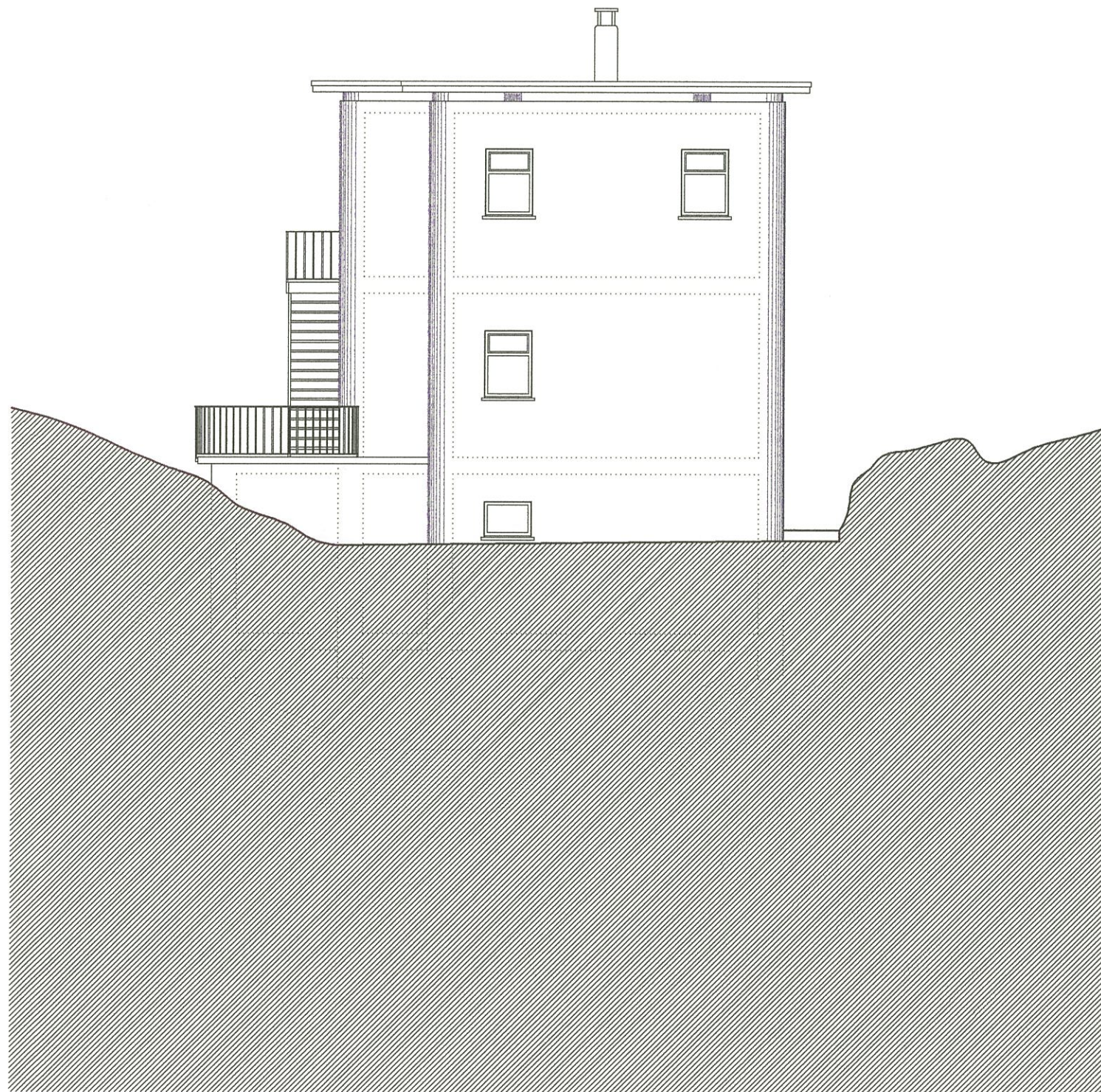


FOTO D'EPOCA, VISTA DA NORD / EST



FOTO D'EPOCA, VISTA DA SUD / EST

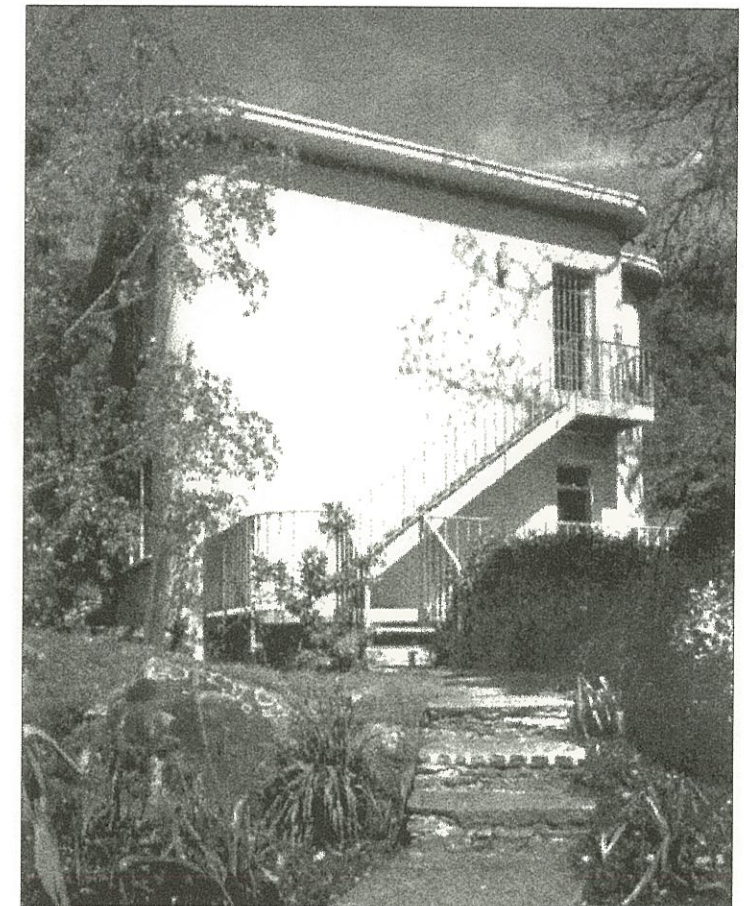


FOTO D'EPOCA, VISTA PARZIALE DA SUD / OVEST



FOTO D'EPOCA, VISTA DA SUD / OVEST

