

PROGETTO WEIDEMEYER



RILIEVO TIPOLOGICO PROGETTO ORIGINALE 1929 AMPLIAMENTO CASA SCHOENENWALD

PROMOTORE DEL PROGETTO DI RICERCA:

Scuola Tecnica Superiore di Lugano - Trevano, Sezione di Architettura

RESPONSABILI DEL PROGETTO:

Paolo Käfer	arch. ETH SIA / OTIA	capoprogetto
Domenico Jacobucci	arch. STS	responsabile CAD
Bruno Vezzoni	arch. ETH SIA / OTIA	responsabile ricerca storica
Ivan Baruffaldi	arch. STS	rilevi e ricostruzioni 2D, 3D

FINANZIAMENTO DEL PROGETTO:

Dipartimento Istruzione e cultura	Cantone Ticino
Dipartimento Finanze	Cantone Ticino
Municipio di Ascona	Comune di Ascona
Fondazione Weidemeyer	Ascona

SCOPO E PRESENTAZIONE DEL PROGETTO:

Lo scopo principale del progetto è la documentazione degli edifici progettati dall'architetto Carl Weidemeyer ad Ascona tra il 1928 e il 1935 e la ricostruzione virtuale delle opere nel loro stato originale. Il progetto è presentato con fascicolo di disegni in due e tre dimensioni, di immagini fotorealistiche e di viste e visite degli spazi interni. La ricerca sarà completata da uno studio sulla figura dell'arch. Weidemeyer e sull'ambiente culturale in cui ha operato.

2. CASA SCHOENENWALD:

• anno di costruzione: 1929	committente: Dr. Otto Schoenenwald
• anno di demolizione: 1939	committente: Sig. Max Mueller

RILIEVO DELLO STABILE:

Documenti lascio Weidemeyer, mappa ufficiale 1939 Ing. Marthoni - Minusio.

GENERE DEL RILIEVO:

Rilievo tipologico senza l'indagine degli elementi costruttivi: muri, solette e parti sezionate sono trattate in modo uniforme.

Ricostruzione dello stato originale dello stabile nel 1929.

Presentazione in 5 tavole (84x59,4 cm). Scala originale dei disegni 1:50 (tavola n°1 sc. 1:100).

SUPPORTO INFORMATICO:

Rilievo eseguito con metodi tradizionali più fascicolo di strumenti elettronici (teodolite+disto-laser).	
Ridisegno in due dimensioni (2D):	programmi CAD
Ricostruzione tridimensionale (3D):	programmi CAD
Elaborazione di immagini fotorealistiche:	programmi di Rendering
Visione e visite spazi interni:	programma sul linguaggio per la modellazione di realtà virtuale (VRML)

Un riassunto della ricerca è liberamente consultabile al seguente indirizzo Internet:

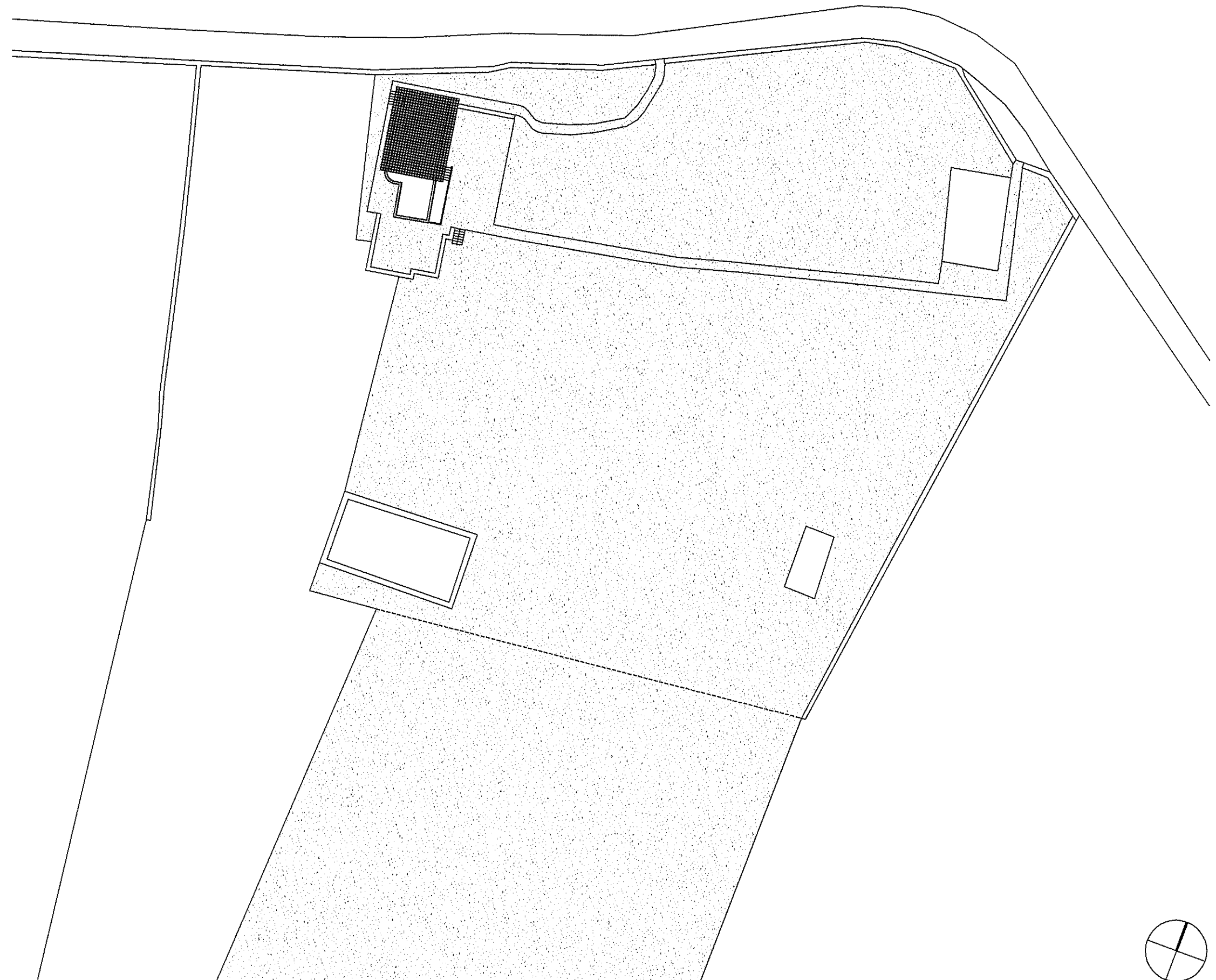
<http://www.trevano.ch/Pubblicazioni/weidemeyer/weidem1.htm>

Per ulteriori informazioni e commenti al prego di utilizzare il seguente indirizzo E-mail:

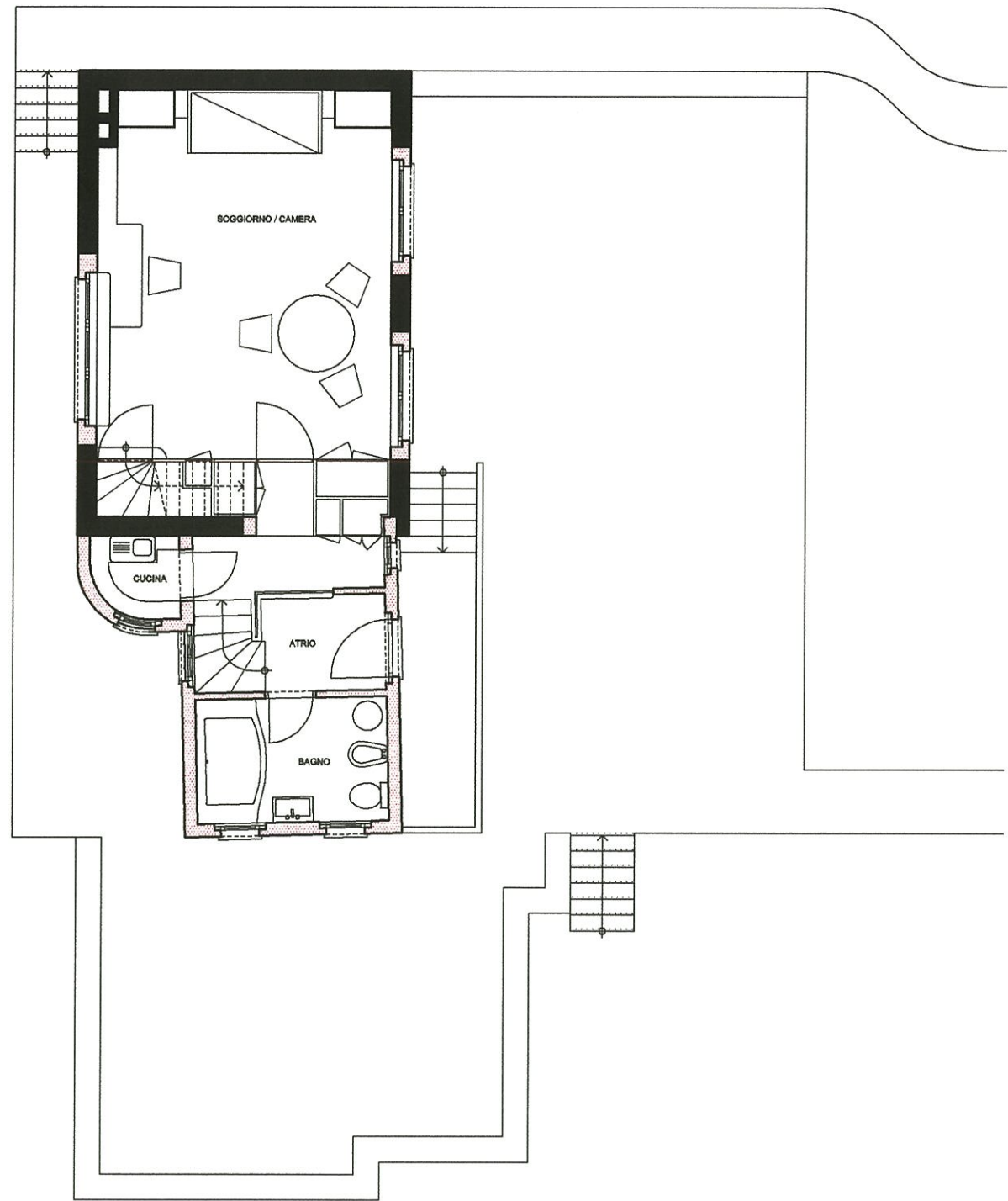
Kaefer@stsa.trevano.ch

PROPRIETA' E COPYRIGHT:

I dati riguardanti il progetto Weidemeyer (stampa, dischetti, CD e videocassette) sono di proprietà degli Enti finanziatori e della STS di Lugano - Trevano. È vietata ogni tipo di riproduzione (compresa la fotocopia), anche per uso didattico, se non autorizzata.

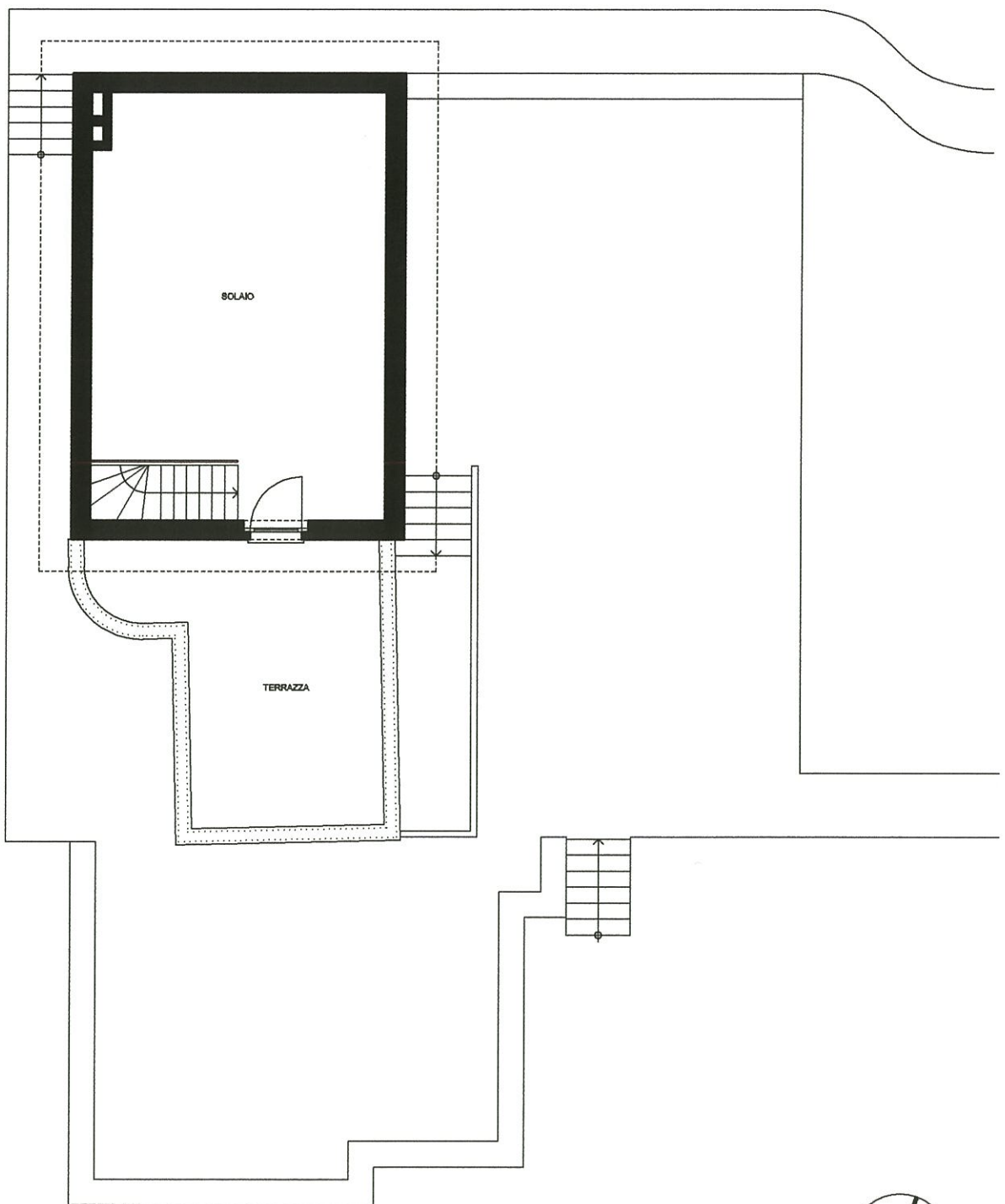


A



A

A



A



